

Heemspoort



Schets variant Heemspoort

Adres: De Baandert 3

Locatie van voormalig tankstation

Gunning vanuit gemeentelijke aanbesteding

Start participatie

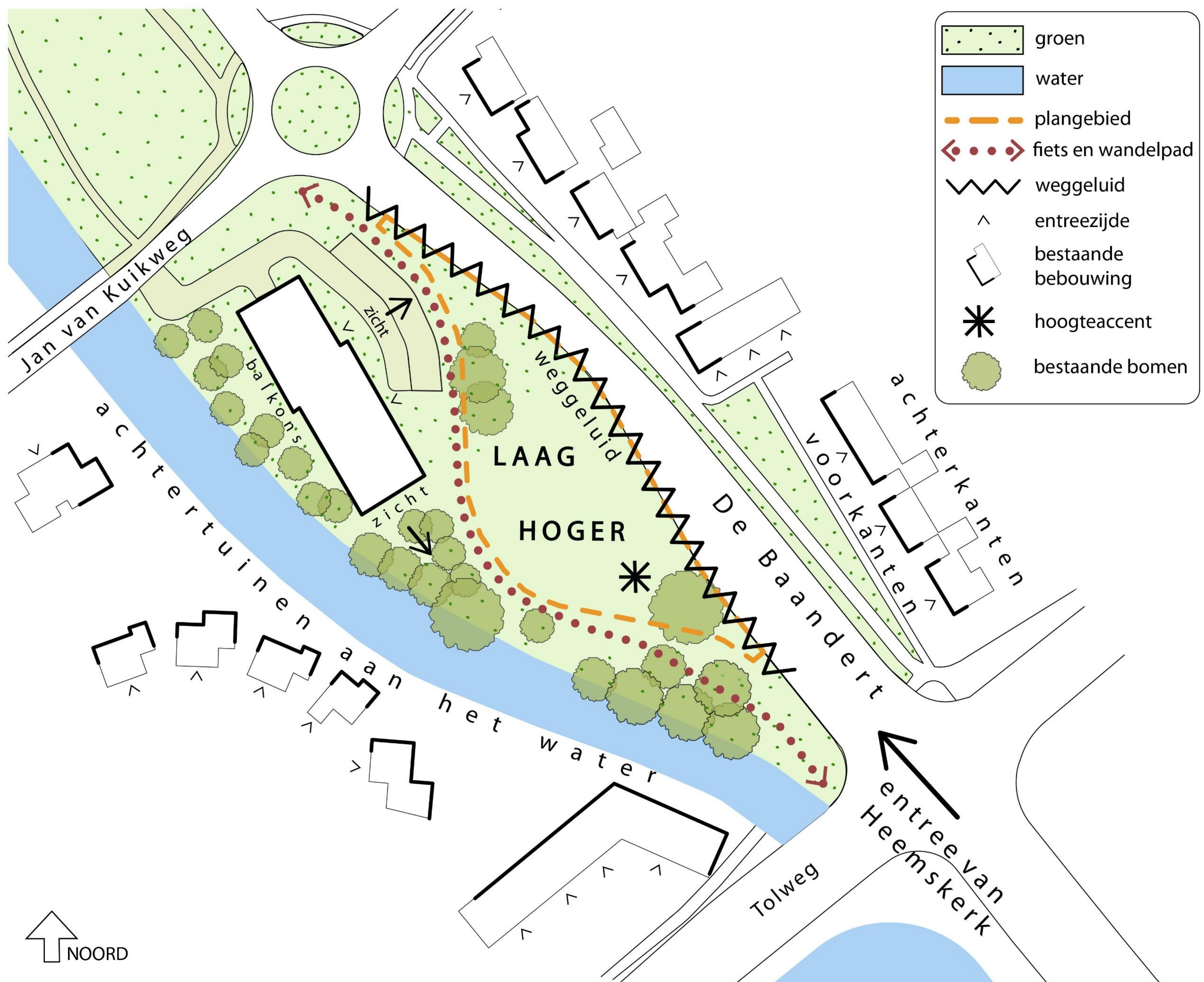
Woningen voor starters en jongeren

Denk mee, doe mee!

Scan de QR-code voor de projectwebsite



Stedenbouwkundige uitgangspunten

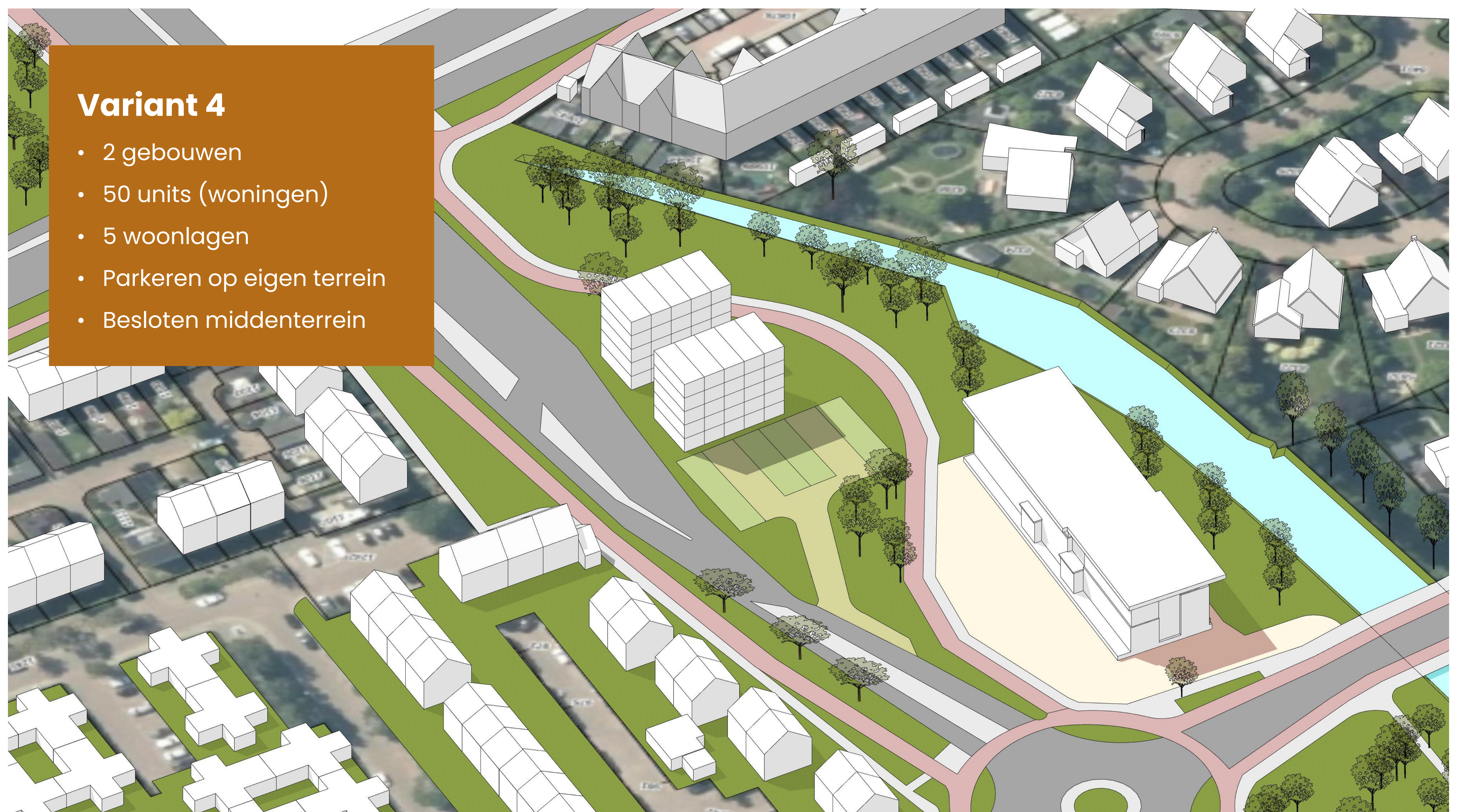
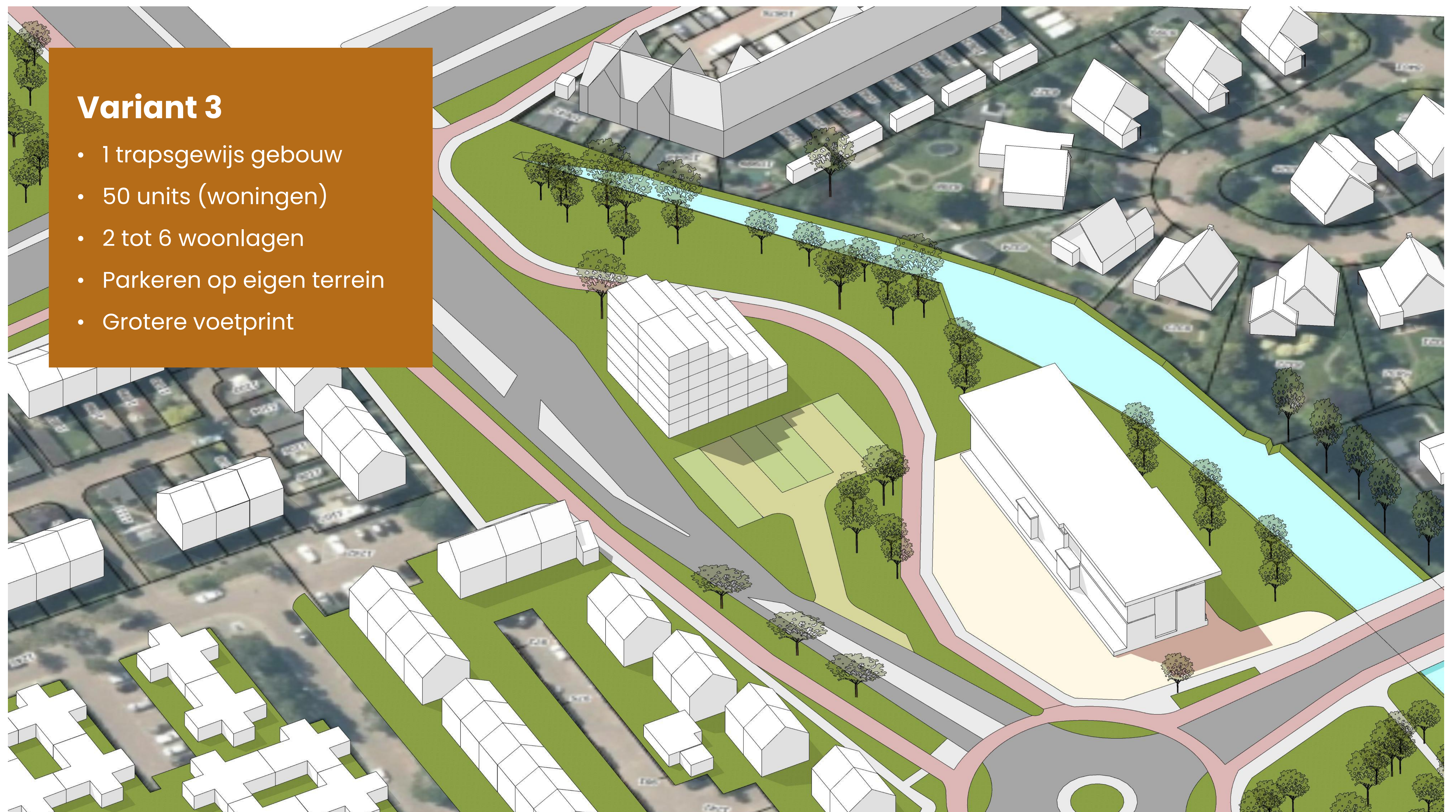


Volume studies



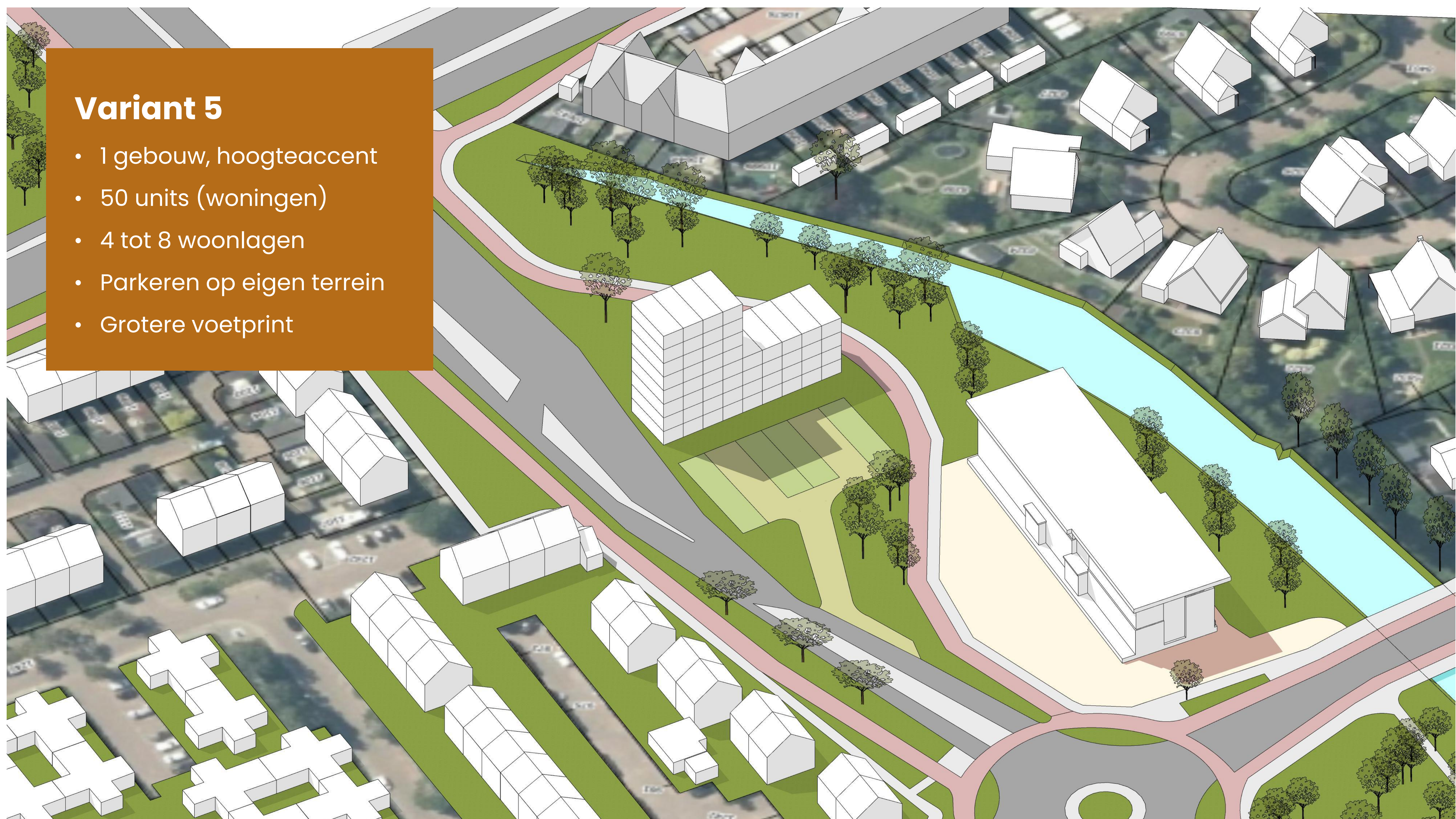
Bij iedere variant is het aantal units gelijk, zodat de verschillen duidelijk zichtbaar zijn. Het exacte aantal units is nog niet vastgesteld.

Volume studies



Bij iedere variant is het aantal units gelijk, zodat de verschillen duidelijk zichtbaar zijn. Het exacte aantal units is nog niet vastgesteld.

Volume studies



Bij iedere variant is het aantal units gelijk, zodat de verschillen duidelijk zichtbaar zijn. Het exacte aantal units is nog niet vastgesteld.

Woonwensen



Referentiebeelden architectuur en interieur

Studio

2-kamer appartement

Groen

Gemeenschappelijke ruimte

Woonwensen Starters en jongeren

Deelmobiliteit

Duurzaam en toekomstbestendig

Gedeelde
voorzieningen

Gemeenschappelijk (dak)terras

Planning (indicatief)

2024

September - Ondertekening overeenkomst
Q4 - Start participatie

2025

Q1 - Uitwerking Voorlopig Ontwerp
Q2 - Uitwerking Definitief Ontwerp
Q2 - Presentatie ontwerp
Q3 - Start omgevingsplan procedure

2026

Q3 - Omgevingsplan procedure
Q3/Q4 - Start realisatie

2027

Q3 - Oplevering

Denk mee, doe mee!

Januari

2 workshops bouwmassa en architectuur

Februari

Presentatie Schets Ontwerp

1 workshop openbare ruimte, groen, architectuur

Maart

1 workshop

April

Presentatie Voorlopig Ontwerp

Wilt u meedoen met onze workshops? Stuur dan een mail naar info@heemspoort.nl

Blijf op de hoogte en schrijf u in voor de nieuwsbrief op www.heemspoort.nl

Denk mee, doe mee!

Laat hier uw reactie achter

Denk met ons mee en laat hier uw reactie achter. Wilt u meedoen met onze workshops? Stuur dan een mail naar info@heemspoort.nl

Blijf op de hoogte en schrijf u in voor de nieuwsbrief op www.heemspoort.nl

**HEEMS
POORT**